

# PROGRAMA NACIONAL DE CIÊNCIA ABERTA E DADOS ABERTOS DE INVESTIGAÇÃO

## (PNCA DAI)

João Nuno Ferreira

João Mendes Moreira



## Programa de aplicação nacional

Visa implementar um conjunto de **reformas** e **investimentos** destinados a repor o crescimento económico sustentado, após a pandemia, reforçando o objetivo de convergência com a Europa, ao longo da próxima década.

➡ Período de execução até **2026**

Mais informações em: <https://recuperarportugal.gov.pt/>



# PRR

Plano de Recuperação  
e Resiliência



**Proposta de atualização**



Conjunto de **novos investimentos** enquadráveis em componentes existentes do PRR, no âmbito do **aumento da dotação máxima**



**Inclui transição digital**

Documento da consulta pública:

[https://www.consultalex.gov.pt/ConsultaPublica\\_Detail.aspx?Consulta\\_Id=298](https://www.consultalex.gov.pt/ConsultaPublica_Detail.aspx?Consulta_Id=298)



## C05-i08 - CIÊNCIA MAIS DIGITAL

### **Objetivo:**

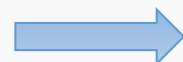
Investimento que visa promover a **transição digital** nas áreas das ciências e tecnologias.

### **Entidade responsável pela operacionalização do investimento:**

Fundação para a Ciência e a Tecnologia.

**C05-i08 - CIÊNCIA MAIS DIGITAL**

**Programa Nacional de Ciência  
Aberta e Dados Abertos de  
Investigação  
(PNCA DAI)**



Implementação de uma **rede de  
infraestruturas, serviços e  
ferramentas** de suporte à gestão  
de **dados de investigação FAIR.**

- Desenvolvimento de **infraestruturas** e **ferramentas** de planeamento e curadoria dos dados;
- **Apoio técnico, consultoria** e **formação** à comunidade científica nas melhores práticas de gestão de dados;
- Alinhamento com os princípios de **Ciência Aberta** e **dados FAIR** subscritos por Portugal;
- Convergência com a ***European Open Science Cloud***;
- **Articulação com outras iniciativas**, nomeadamente de dados abertos na Administração Pública e empresas.





## PNCA DAI

➔ **Investimento previsto:** 8.616.000€

➔ **Principais beneficiários:**

- IES e SCTN

➔ **Duração:**

- Aproximadamente 30 meses



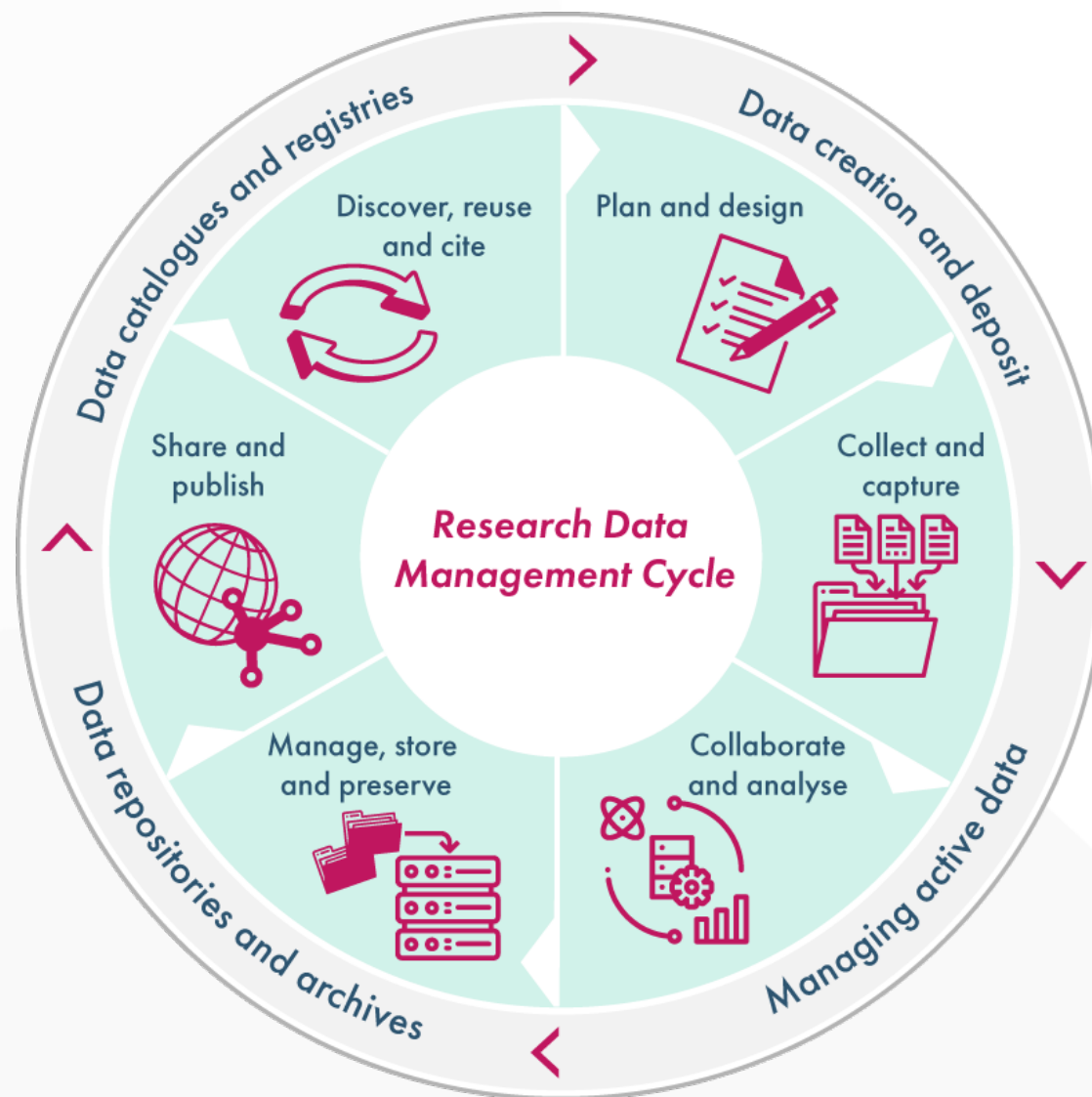
- Contribuição para um **desenvolvimento nacional significativo** em matéria de **Ciência Aberta** e **Gestão de Dados de Investigação (GDI)**;
- Reforço do **trabalho desenvolvido junto da comunidade**;
- Adequação de **estratégias e roadmaps**, no que respeita a serviços e infraestruturas.





# PNCA DAI: Atividades Previstas

# Ciclo de Vida dos Dados de Investigação





1

EIXOS	MACRO ATIVIDADES	
<b>SERVIÇOS GDI</b>	<b>SERVIÇOS DIGITAIS GDI</b>	Serviço de Repositório de Dados de Investigação
		Serviços Complementares de Gestão de Dados de Investigação
		Sistema Nacional de Planos de Gestão de Dados de Investigação
		Preservação (Datavault)
	<b>CENTROS DE COMPETÊNCIA</b>	Generalistas
		Temáticos
		Proximidade
	<b>CASOS DE USO</b>	Infraestruturas do Roteiro
		Demonstradores



2

EIXOS	MACRO ATIVIDADES
INFRAESTRUTURAS	STORAGE
	HARDWARE PARA BACKUPS
	SERVIÇO DE BACKUP
	SEGURANÇA



3

EIXOS	MACRO ATIVIDADES	
SERVIÇOS DIGITAIS DE SUPORTE FAIR DATA (GESTÃO DE CIÊNCIA)	DATA	Data Governance Data Lake Data Pipelines Data Sources Identificadores
	SERVIÇOS DIGITAIS DE GESTÃO DE CIÊNCIA	Registo Nacional de Financiamento Gestão Afiliações Gestão CV Registo Publicações Research Portal Business Intelligence Monitorização e Conformidade Validador Agregador



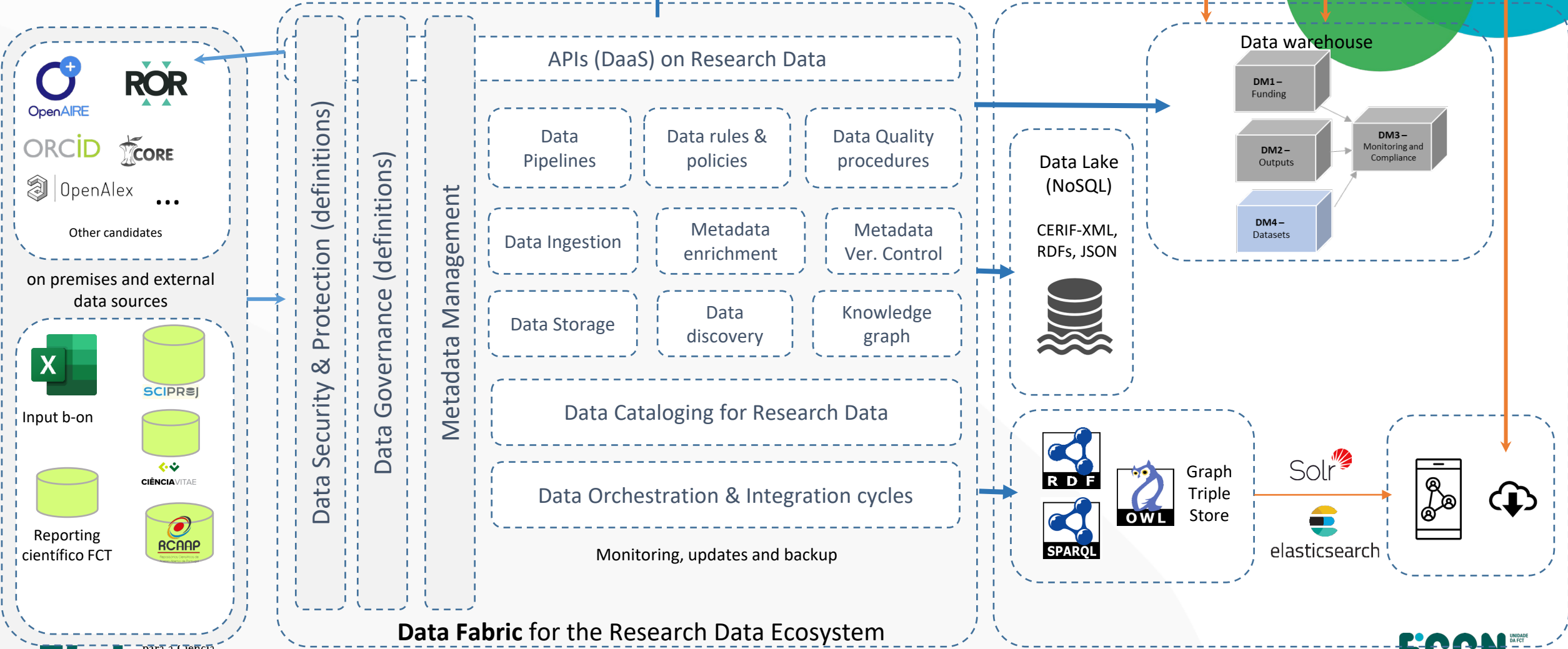
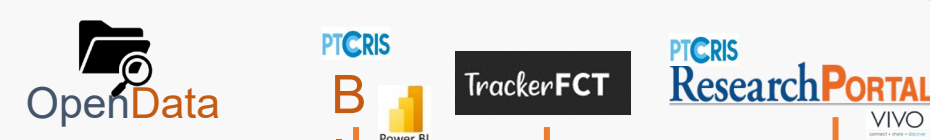
4

EIXOS	MACRO ATIVIDADES
OUTROS	MISSÕES
	PROMOÇÃO E DIVULGAÇÃO
	SERVIÇOS DE SUPORTE E HELPDESK À OPERAÇÃO



# PNCA DAI: Serviços digitais suporte FAIR data







# PNCA DAI: “Lotes” aprovisionamento

# “LOTES”

Eixo	Macro atividades	Notas
2	B1 – Hardware	Estudo prévio
1	B2 - Ciclo de vida (dados vivos, <i>labnote books</i> , preservação)	Estudo prévio
1	B3 – Repositório Polen	
1	B4 – Planos de Gestão de Dados (Argos)	
1	B5.1 – Consórcio + Centros de competência CORE (políticas, curadoria, capacitação)	3 CORE
1	B5.2 – Centros de competência (proximidade / temáticos)	2 CCs
1	B6 - Casos de uso / Demonstradores	
3	FAIR Data	



# PNCA DAI: Ecossistema

# ENVOLVENTE





# Feedback da Comunidade

## Dê-nos a sua opinião e feedback

A dark blue rectangular graphic with white text and a QR code. The text on the left side reads "Go to", "www.menti.com", "Enter the code", and "8814 0095". On the right side, there is a large QR code and the text "Or use QR code" below it. The graphic has decorative corner elements in purple, grey, and teal.

Go to  
[www.menti.com](https://www.menti.com)  
Enter the code  
**8814 0095**



Or use QR code



# Muito obrigado pela atenção

João Nuno Ferreira

João Mendes Moreira