

# *OS SERVIÇOS RCAAP PARA A GESTÃO DE DADOS DE INVESTIGAÇÃO*

João Mendes Moreira

Créditos: GT-Infraestruturas de Acesso e Preservação,  
GT-Acesso Aberto e Dados Abertos

# Contexto



## Missão: promover, apoiar e facilitar o **acesso aberto à produção científica nacional**

### Serviços eletrónicos

Portal RCAAP

Repositórios  
Institucionais  
(SARI)

Dados  
(SARDC)

Revistas  
(SARC)

Repositório  
Comum

### Serviços de Apoio



### Comunicação, disseminação e formação



> 100 Instituições

16/69 Revistas  
28/52 Repositórios  
56 Comum

392K docs  
>20M downloads

# Reconhecimento

- Política Comissão Europeia
- Policy OA da FCT
- Teses e dissertações
- Compromisso ciência aberta
- Resolução Conselho de Ministros



decreto-lei 115/2013

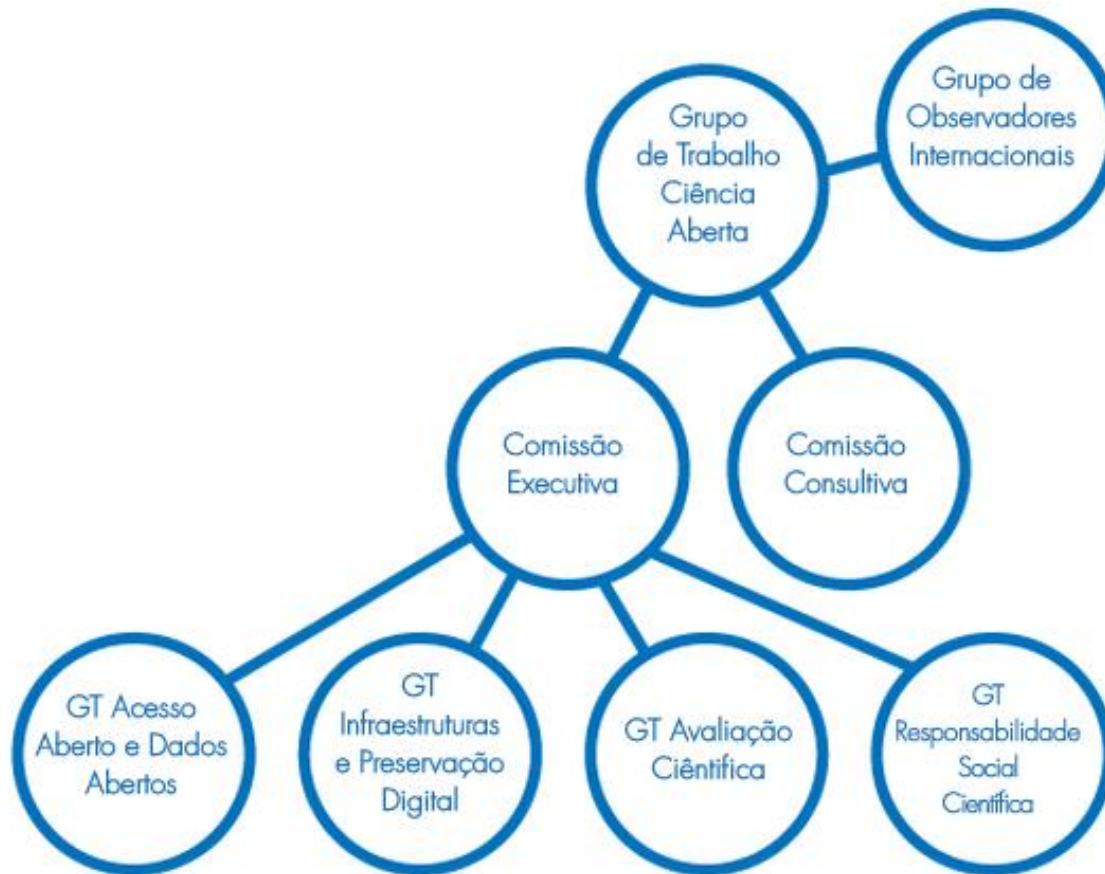


REPÚBLICA  
PORTUGUESA

MINISTRO DA CIÊNCIA,  
TECNOLOGIA E ENSINO SUPERIOR

# Ciência Aberta

- **GT Infraestruturas de Acesso e Preservação**
- **GT Acesso Abertos e Dados Abertos**



Fonte: <http://www.ciencia-aberta.pt/grupo-trabalho-pnca>

# Contexto Nacional - Infraestruturas

Adesão a infraestruturas internacionais

- CERN, ESO, EMBL/EMBO, ESRF, GBiF, ITER.

Programa Nacional de Reequipamento Científico (2001)

- 4 Redes Nacionais de Equipamento Científico.
- Comparticipação no funcionamento como serviço aberto à comunidade científica.

Roteiro das Infraestruturas de Investigação (2013)

- 40 infraestruturas: Ciências Sociais e Humanidades, Ciências Físicas e Engenharias, Ciências do Ambiente, Ciências Médicas e Biológicas, Materiais e Estruturas Analíticas, Energia e Infraestruturas digitais
- Infraestruturas Digitais transversais do Roteiro: Rede e Centros de Dados – RCTS, Computação - INCD e LCA.

# Contexto Internacional - Infraestruturas

OCDE - *Global Science Forum.*

- *GSF-WDS Expert Group on International Coordination of Data Infrastructures*

ESFRI - *European Strategy Forum on Research Infrastructures*

- Roamap 2016 - Energia, Ambiente, Saúde e Alimentação, Ciências Físicas e Engenharia, Inovação Cultural e Social.
- Infraestruturas digitais emergentes: *Research Data Alliance, EUDAT e OpenAIRE.*

**e-IRG - e-Infrastructure Reflection Group**

- "e-IRG Roadmap 2016", propõe o e-Commons.
- "Evaluation of e-Infrastructures and the development of related Key Performance Indicators"

# Contexto Internacional

## - Políticas financiadores Dados de Investigação

- ***Política de dados abertos no H2020***

### RESEARCH DATA - OPEN BY DEFAULT

Projects must have



Provides information on:



the data the research will generate



how to ensure its curation, preservation and sustainability



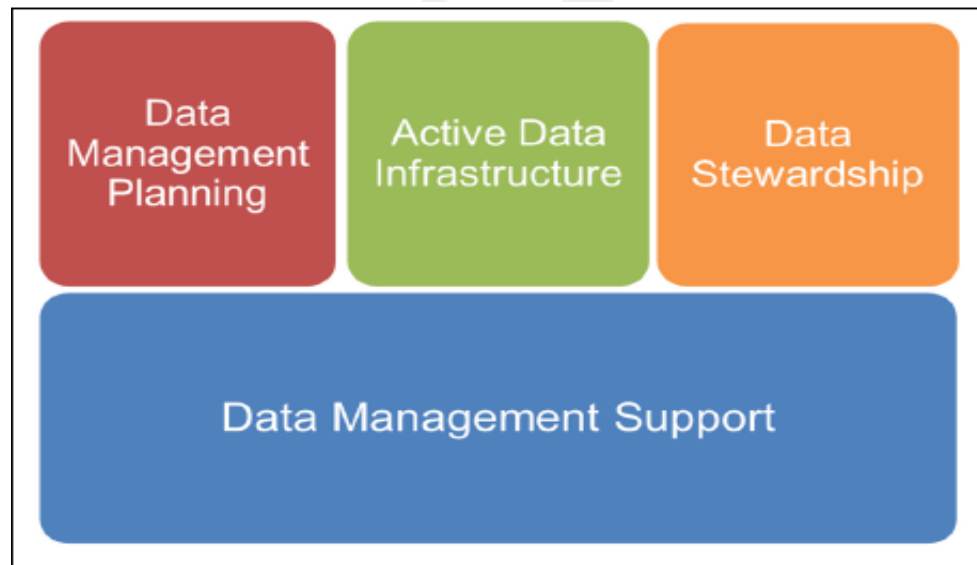
what parts of that data will be open (and how)



# Contexto Internacional

## - Boas práticas Dados de Investigação

- *Universidade de Edimburgo*



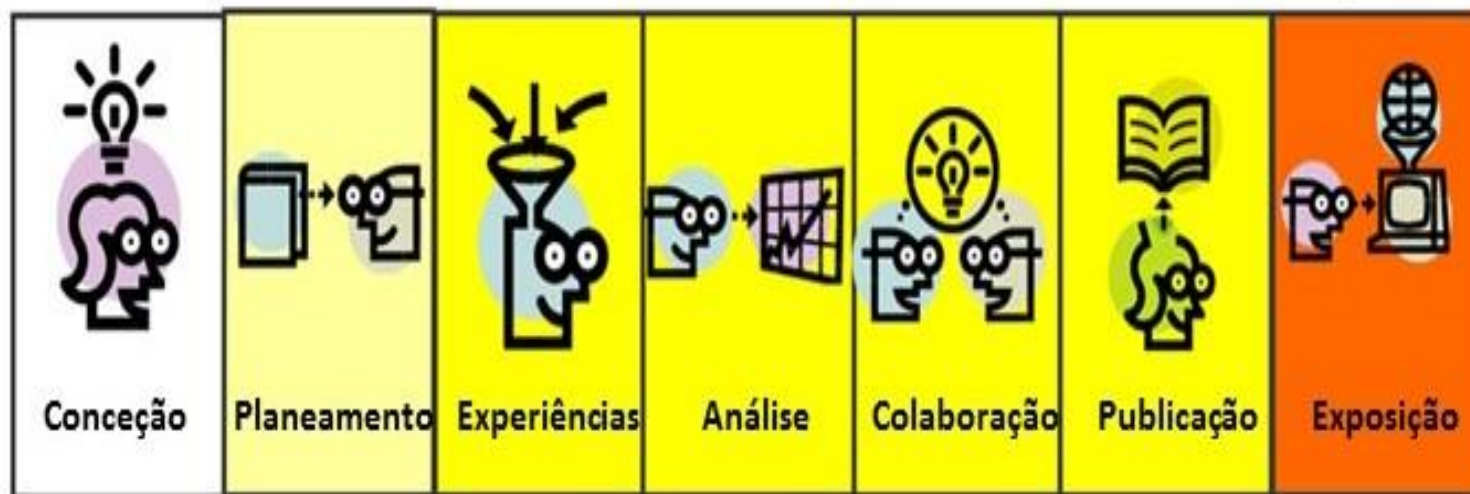
University of Edinburgh - Research Data Management (RDM) Roadmap -  
[http://www.ed.ac.uk/polopoly\\_fs/1.116873!/fileManager/UoE-RDM-Roadmap-140106.pdf](http://www.ed.ac.uk/polopoly_fs/1.116873!/fileManager/UoE-RDM-Roadmap-140106.pdf)

# Gestão de dados investigação

Planeamento de  
Gestão de Dados

Plataforma para a Gestão de  
Dados

Repositório nacional ou  
institucional, Revista  
eletrónica ou Portal  
Comunitário



**DRAFT**

# Componentes de suporte ao ciclo GDI

1. Infraestruturas e serviços
2. Ferramentas e suporte
3. Formação e competências
4. Policy e estratégias

# 1. Infraestruturas e serviços

	Data store	Open repository	Data vault	Catalogue/Register
	<ul style="list-style-type: none"><li>• <b>ARMAZENAMENTO</b></li><li>• Backups</li><li>• Active data</li></ul>	<ul style="list-style-type: none"><li>• <b>PARTILHA</b></li><li>• Dados abertos</li><li>• Identificadores persistentes</li></ul>	<ul style="list-style-type: none"><li>• <b>PRESERVAÇÃO</b></li><li>• Integridade de dados a longo prazo</li></ul>	<ul style="list-style-type: none"><li>• <b>REGISTO/AGREGAÇÃO</b></li><li>• Identificação,</li><li>• Ligar publicações/dados</li></ul>
<b>RCAAP</b>		Repositório nacional partilhado (long tail) Ids DOI, Ids outros	Em análise	Portal RCAAP (nova) Serviços avançados
<b>Rede Nacional</b>				
<b>Rede Internacional</b>				

# 2. Ferramentas e suporte

	Planos de Gestão de Dados	Documentação e descrição	Colaboração e sincronização	Análise e visualização	Segurança e anonimização	Licenças e Ids persistentes
RCAAP	DMPOnline	Normativos e guidelines Ferramentas			Ferramentas	Suporte e Registos DOI, Financ, etc.
Rede Nacional						
Rede Internacional						

# 3. Formação e competências

## Objetivos

- Criar/aumentar competências e capacidades de gestão de dados nas instituições
- Criar/aumentar conhecimento e competências de gestão de dados entre os investigadores

## RCAAP

- **Kit de Gestão de dados de Investigação (versão draft)**
- **E-learning sobre Gestão de dados de investigação**
- **Formação on site e aconselhamento**

# 4. Policy/Regulamentos para GDI

Definição e implementação :

- Financiadores
- Instituições

RCAAP

- **Policy Kit para GDI**
- **Aconselhamento**



# Proposta modelo trabalho: em rede / Nós de competências

## Serviços Especializados

- Coordenação Nacional & Articulação Internacional
- Formação & Aconselhamento
- Normalização & Certificação
- Monitorização & Estatísticas

## Plataformas de Acesso e Preservação

- Repositórios de acesso (Ex: RNOD, RCAAP, Dados.gov)
- Repositórios de preservação (Ex: RODA, RCAAP)
- Ferramentas de apoio, tais como planificadores, validadores, visualizadores, manipuladores de dados, plataformas e-Science.

## Infraestruturas partilhadas (*e-Infrastructure commons*)

- AAI (Ciência ID, Edugain) & Identificadores permanentes (DOI).
- Armazenamento (CEPH)
- Computação (INCD/EGI, LCA/PRACE, etc.)
- Rede (RCTS, GÉANT, rSptic) & Centros de dados (Nacionais/Internacionais, Setoriais/ Institucionais)



# O lugar do saber!