



**Computação Científica Nacional**  
**FCCN**

# **Rede Nacional de Computação Avançada**

6º ForumGDI

**João Nuno Ferreira**

2020.07.01

## Enquadramento

- Infraestrutura integrada no Roteiro através do Despacho n.º 4157/2019 de 16 de abril de 2019, que determina:

*“d) «Rede nacional de computação avançada», como **parte nacional da «Rede ibérica de computação avançada — RICA»**, nos termos do Memorando de Entendimento assinado entre o Governo da República Portuguesa e o Governo do Reino de Espanha a 21 de novembro 2018, **tendo por base a criação do «MAAC — Minho Advanced Computing Centre»**, que deve coordenar em estreita colaboração com a FCT;” (ênfase nosso)*

- Infraestrutura digital horizontal, servindo todas as áreas do conhecimento (e-INFRA)
- Disponibiliza recursos de computação avançada para o SNCT.

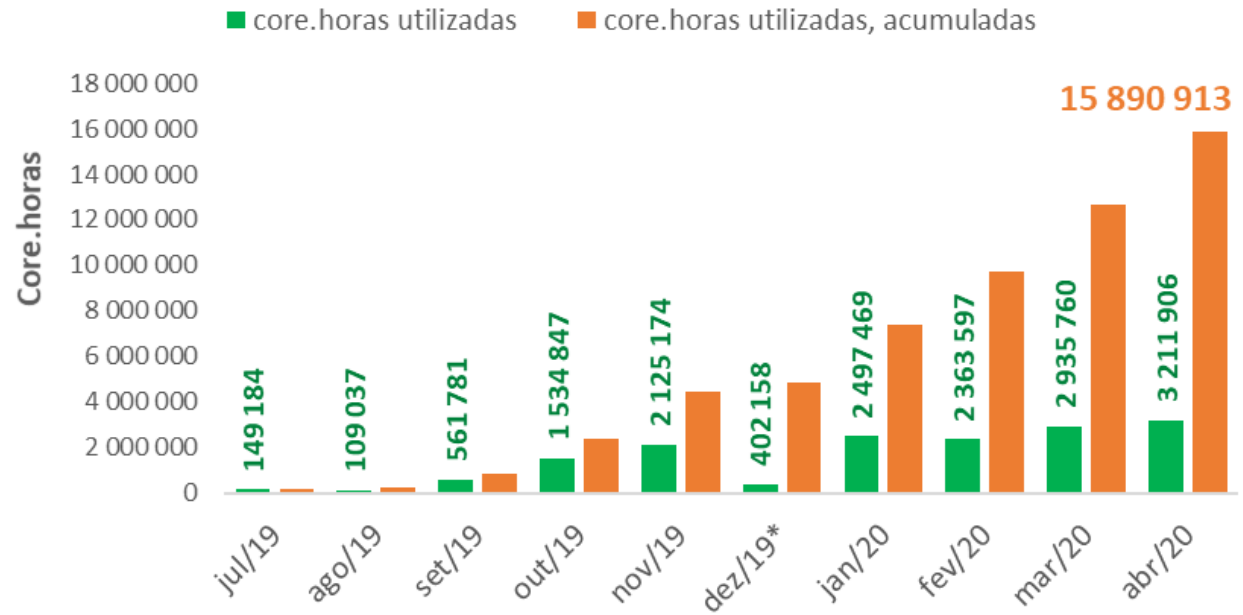
## Recursos

- 20 bastidores doados pelo Texas Advanced Computing Centre, inaugurados em julho 2019.
- Aquisição em curso para um computador Europeu de escala Petascale, através da organização EuroHPC.



# Atividades

- Fase Piloto



- Integração no concurso FCT DSAIPA2020.
- Lançamento de concurso nacional (regulamentos).
- Projeto Europeu de Centros de Competência.

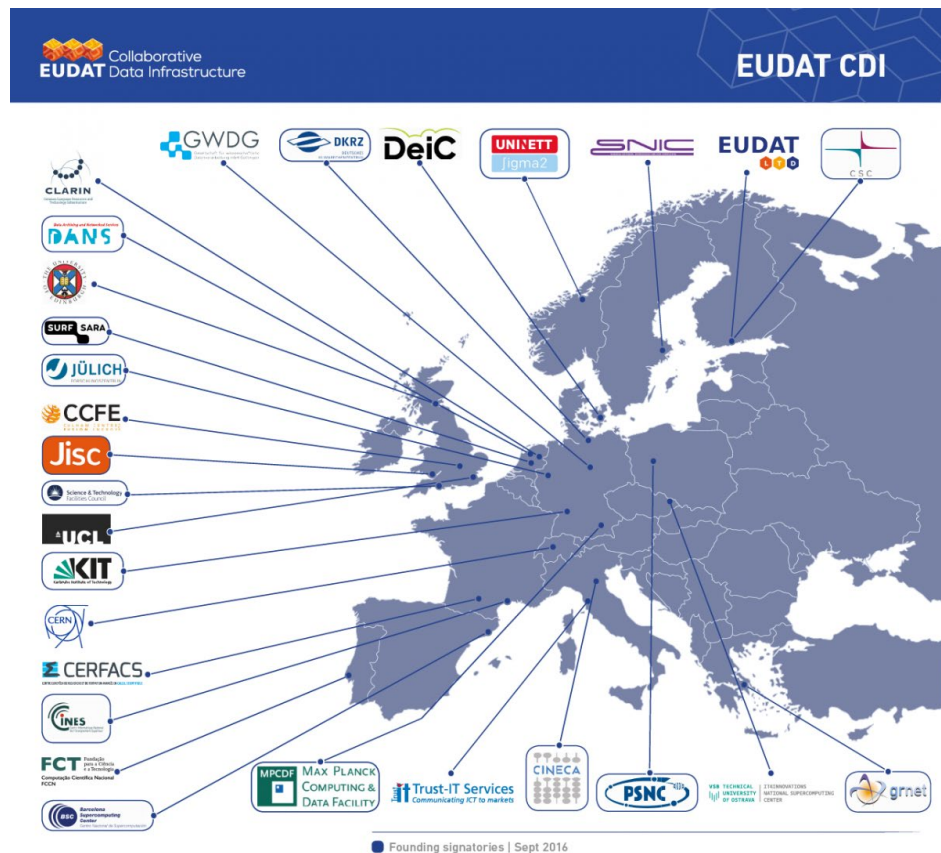
# Estratégia de articulação e alinhamento com a EOSC



## Diagnóstico e GAP existente → Principais desafios emergentes;

- e-INFRA muito recente, ainda em fase piloto.
- Adotar as melhores práticas
- Teste de soluções EUDAT e DATAVERSE em colaboração com a INCD, outra e-INFRA de computação avançada.
- Disponibilização futura de repositório para dados de projetos de computação.

The  
**Dataverse**<sup>®</sup>  
Project



## Condições para assegurar o envolvimento efetivo das comunidades.

- Disponibilização de serviços que facilitem:
  - o processo de procura e obtenção de dados existentes no início dos projetos.
  - o processo de depósito dos dados gerados no fim dos projetos.
- Apoio aos utilizadores através de formações e de serviços de suporte especializados focados nos dados.
- Valorização dos processos de tratamento dos dados (Ex. Tempo extra).

**FCT** Fundação  
para a Ciência  
e a Tecnologia

Computação Científica Nacional  
FCCN

**Obrigado**

[WWW.FCCN.PT](http://WWW.FCCN.PT)