



SPMS_{EPE}

Serviços Partilhados do Ministério da Saúde

Portal da Transparência do SNS



TRANSPARÊNCIA

Estratégia Nacional de Dados

Dados abertos

A implementação de uma Estratégia Nacional de Dados é crucial para promover o desenvolvimento sustentável, impulsionar a inovação e fortalecer a capacidade de tomada de decisões informadas em diversos setores. Ao estabelecer diretrizes e normas para a recolha, armazenamento e partilha de dados, esta estratégia proporciona uma base que potencializa o uso eficiente e ético das informações disponíveis.

Além disso, uma Estratégia Nacional de Dados incentiva a colaboração entre Entidades Públicas e Privadas, promovendo a transparência, segurança e a confiança na gestão da informação, sendo estes elementos fundamentais para impulsionar o progresso socioeconómico de forma integrada e sustentável.


Contribuição da SPMS na Estratégia Nacional de Dados



Registo de Testamentos Vitais

A partir de **Serviços Partilhados do Ministério da Saúde** ✓

Disponibilizar um conjunto de indicadores sobre a aplicação Registo de Testamentos Vitais. Conjunto de totais de Testamentos Vitais por Sexo, Idades, Nacionali...


i Qualidade de metadados  — Atualizado em November 2, 2023



Desmaterialização Eletrónica da Receita

A partir de **Serviços Partilhados do Ministério da Saúde** ✓

Monitorização da atividade de dispensa de medicamentos com base na receita sem papel (desmaterialização eletrónica da receita). A "Receita sem Papel", ou "Desm...


i Qualidade de metadados  — Atualizado em November 13, 2023



Inscritos na Área do Cidadão do Portal SNS

A partir de **Serviços Partilhados do Ministério da Saúde** ✓

Acompanhar o número de novos inscritos na Área do Cidadão, diariamente.


i Qualidade de metadados  — Atualizado em November 13, 2023



Poupanças Obtidas nos Processos de Compras de Bens e Serviços Transversais

A partir de **Serviços Partilhados do Ministério da Saúde** ✓

Acompanhar as reduções de custos para as entidades participantes nos processos de compras de bens e serviços transversais. Poupanças obtidas através dos proces...

i Qualidade de metadados  — Atualizado em November 2, 2023



<https://transparencia.sns.gov.pt/>



SNS SERVIÇO NACIONAL DE SAÚDE



TRANSPARÊNCIA

ENQUADRAMENTO

CATÁLOGO DE DADOS

SUGESTÕES

SOBRE

 SNS 24

 Iniciar sessão



INÍCIO

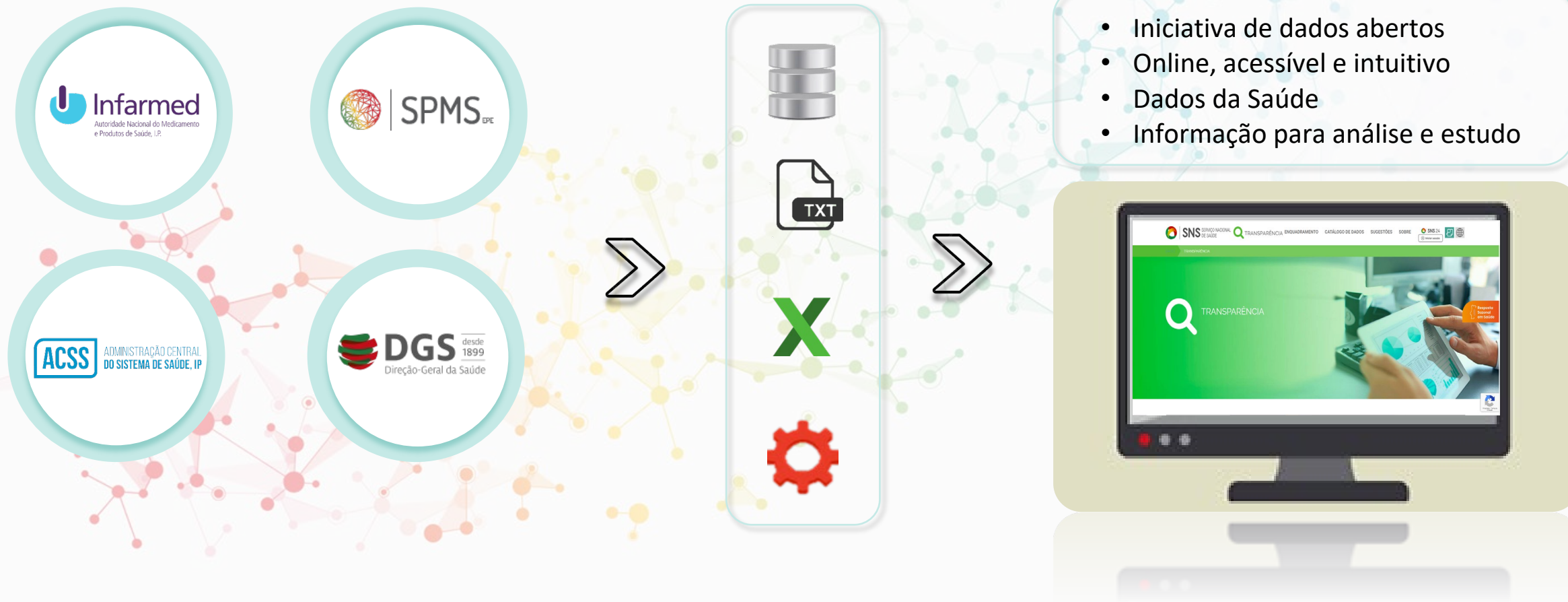
TRANSPARÊNCIA



TRANSPARÊNCIA



 Resposta Sazonal em Saúde



- Iniciativa de dados abertos
- Online, acessível e intuitivo
- Dados da Saúde
- Informação para análise e estudo



SPMS

EPE

Serviços Partilhados do Ministério da Saúde



CATÁLOGO DE DADOS



CATÁLOGO

MAPAS

API

SUGESTÕES

AJUDA

157 conjuntos de dados

Ordenar conj. dados

Recent. modif. primeiro

Alterado

Popular

De A a Z



Filtros

Encontrar um conjunto de dad



Temas

Acesso	64
Eficiência	31
Qualidade	14
Saúde dos Portugueses	47

Palavras-chave

Cuidados de Saúde Primários	15
Medicamentos	12
Mortalidade	12
Cuidados Hospitalares	11
Internamento Hospitalar	7
Morbilidade	7



Evolução Diária das Ocorrências Pré-Hospitalares por Prioridade

Monitorizar diariamente a prioridade das chamadas de emergência, que pode originar o acionamento de meios de emergência pré-hospitalar.

Editor INEM

Ocorrências Pré-Hospitalares

- Tabela
- Análise
- Exportar
- API



Evolução Diária dos Acionamentos de Meios de Emergência Médica

Monitorizar numa base diária o desempenho dos meios de emergência.

Editor INEM

Emergências Meios de Emergência Ambulâncias

- Tabela
- Análise
- Exportar
- API



Inscritos na Área do Cidadão do Portal SNS

Acompanhar o número de novos inscritos na Área do Cidadão, diariamente.

Editor SPMS

Inscritos Inscrição Utente Área do Cidadão RSE

- Tabela
- Análise
- Exportar
- API



Evolução Diária das Chamadas de Emergência Atendidas no Centro de Orientação de Doentes Urgentes (CODU)

Monitorizar numa base diária o desempenho da atividade de atendimento no CODU

Editor INEM

- Tabela
- Análise
- Exportar
- API



Acesso

- Utentes Isentos Taxas Moderadoras
- Atendimentos em Urgência Hospitalar por Triagem de Manchester
- Utentes Inscritos em Cuidados de Saúde Primários
- Utentes a Aguardar Vaga de Cuidados Continuados



Eficiência

- Taxa de Ocupação Hospitalar
- Demora Média antes da Cirurgia
- Ausência ao Trabalho por Tipologia
- Trabalhadores por Grupo Profissional



Qualidade

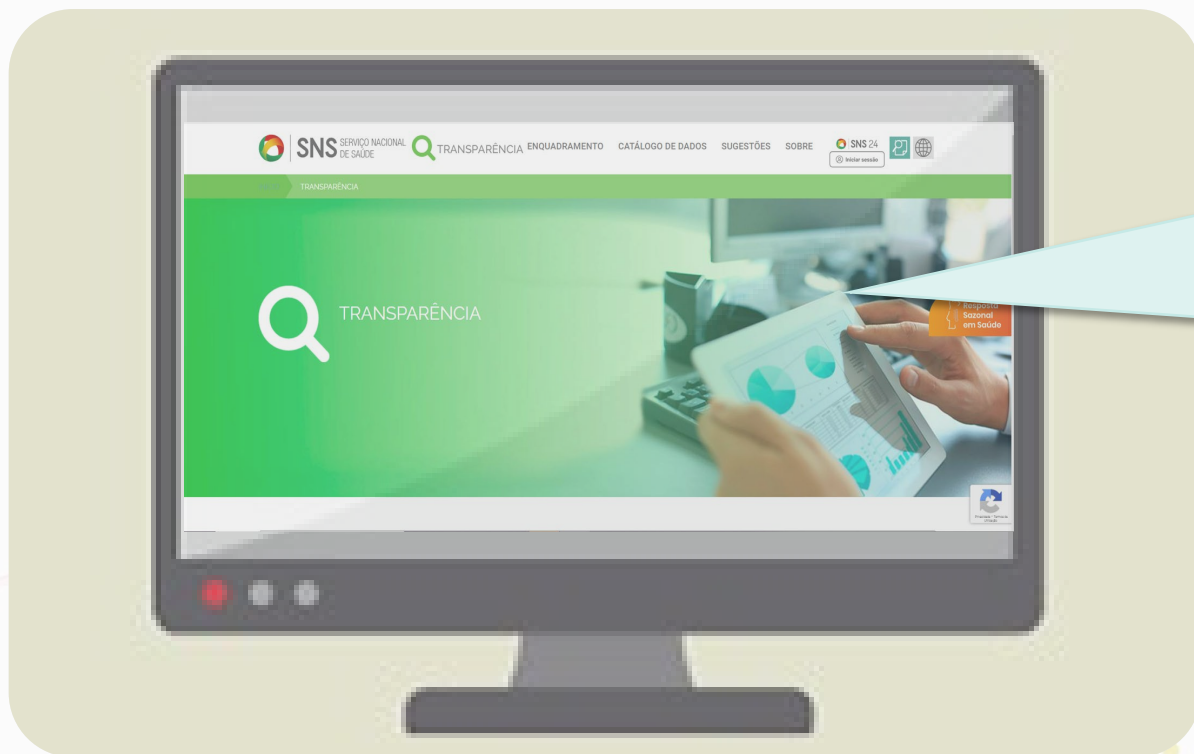
- Cirurgias em Ambulatório
- Fraturas da Anca (Cirurgias nas primeiras 48h)
- Mortalidade por AVC Isquémico e Hemorrágico
- Dispensa de Medicamentos



Saúde dos Portugueses

- Registo de Testamentos Vitais
- Índice FRIESA
- Notícias Nascimento Digital e Registo de Nascer Utente
- Morbilidade e Mortalidade Hospitalar

PÚBLICO ALVO



Profissionais de Saúde



Estudantes



Cidadão Comum



Comunicação Social

PÚBLICO ALVO



Estudantes

Uso Comum



COMUNICAÇÃO SOCIAL

Rapaz abatido por polícia após assalto

André Gomes, de 16 anos, integrava grupo envolvido em furto de máquina de tabaco • Carro da PSP abalroado leva agente a disparar



Jornal de Notícias

SELEÇÃO NACIONAL

Marcelo recebe heróis de Paris no Porto

Presidente da República vai atribuir as insígnias da Ordem do Mérito aos campeões europeus



F. C. Porto Índi no Stoke City e salário trava Mangala

Sporting Simani e Adrien certos no Leicester

Pagamentos em atraso disparam • Reposição de salários e horas extra esvaziam orçamentos • Governo diz que está tudo normal

Dívida dos hospitais aumenta 194 milhões

Agentes da Justiça elogiam ministra • Os casos mediáticos que marcam o arranque do novo ano judicial



Órfão de mãe Avó receia entrega do neto a família de pai homicida

Gondomar Aggressor de jovem de 14 anos preso preventivamente

V. Praia de Âncora Colégio fecha ao perder contrato de associação

Norte e Centro sem contratados na Pré e na Primária

Vagas terão sido preenchidas por professores com horário zero. Dirigentes escolares lamentam publicação tardia das listas. Ministério coloca mais 494 docentes precários

SAPOJORNALS

IRS Estado passa a pagar juros a quem ainda não recebeu reembolso

Página 11



Espanha Fracasso de Mariano Rajoy em nova tentativa para formar Executivo

Página 29

CISION

ID: 65795668

SNS | prestadores de serviços médicos

Jornal de Notícias

24-08-2016

Três: 00705

País: Portugal

Período: Diário

Análise: Informação Geral

Pág: 8

Cores: Cor

Área: 21,08 x 30,00 cm²

Colete: 1 de 2

Principais estatísticas de 2016

1,7 milhões foram contratados

Linha: Vale da Tuga 37,3

47 milhões de euros foram contratados

23,6

Algarve 2,4

Aveiro 6,6

Beja 2,2

Bragança 0,1

Castelo Branco 0,1

Coimbra 0,1

Évora 0,1

Faro 0,1

Guarda 0,1

Leiria 0,1

Lisboa 22,8

Porto 1,9

Setúbal 0,1

Trofa 0,1

Vila Real 0,1

Zelê 0,1

Top 5 por hospital

Hospital	Millões de euros
1.º Centro Hospitalar do Vale da Tuga	22,8
2.º Centro Hospitalar do Oeste	2,2
3.º Hospital Central do Alentejo (Beja e Évora)	2,2
4.º Centro Hospitalar do Algarve	2,0
5.º Centro Hospitalar de Leiria	2,2

Top 5 por especialidade

Especialidade	Millões de euros
1.º Medicina sem especialidade	34,7
2.º Medicina Geral e Familiar (Internista)	1,8
3.º Medicina Interna	4
4.º Neurologia	2,3
5.º Oncologia/Oncologia	2,3

Tarefas Ministério prepara-se para limitar contratação através de empresas de trabalho temporário

Médicos à hora custam 258 mil euros por dia

Isela Schwab (reporter)

o Serviço Nacional de Saúde (SNS) gastou, nos primeiros seis meses deste ano, mais de 47 milhões de euros com médicos à hora, a grande maioria contratados através de empresas de prestação de serviços. Os médicos a título individual e 3,3 milhões de euros de empresas unipessoais. Dentre as cidades que dominam o mercado estão a cidade de Braga, a Kelly Ser-
vicos, a Randstad, a Fêlix, a Medisys e a U24.

A região de saúde de Lisboa e Vale do Tejo é a que mais recorre aos serviços de prestação de serviços. De janeiro a junho deste ano, aquela região gastou 17,3 milhões de euros com prestadores de serviços. Além, os hospitais de Lisboa e Vale do Tejo e a principal Administração Regional de Saúde (ARS) - que contrata para os centros de saúde - ocupam lugares de destaque entre as instituições que mais recorrem à hora.

Os centros hospitalares do Médio Tejo (Aveiro, Tomar e Santarém) e do Oeste (Esmoriz, Vagos, Paredes e Caldas da Rainha) lideram o ranking das instituições que mais recorrem a médicos a título individual. No caso do Hospital Fernando de Azevedo de Évora registaram-se 2,9 e 2,7 milhões de euros de encargos com médicos à hora, valor idêntico ao do Centro Hospitalar de Algarve.

De acordo com os dados do Ministério da Saúde, as instituições de saúde "com condições" de contratação são aquelas com mais de 25 milhões de euros de encargos, e de 50 euros para especialistas. Por ordem de maior a menor em termos de encargos:

Médico de 28 euros à hora
De acordo com os dados do Ministério da Saúde, os encargos com médicos à hora são de 28 euros por hora. É o valor que resulta do produto do salário base de 12,5 milhões de euros anuais dividido por 250 dias de trabalho e 180 dias de férias.

Um euro por hora
De acordo com os dados do Ministério da Saúde, os encargos com médicos à hora são de 1 euro por hora. É o valor que resulta do produto do salário base de 12,5 milhões de euros anuais dividido por 250 dias de trabalho e 180 dias de férias.

SAÚDE

Hospitais trabalham mais, mas há cada vez mais gente à espera de consulta ou cirurgia

Em Agosto havia 245 mil pessoas à espera de cirurgia no SNS. Há mais gente a recorrer a consultas e a ser operada.

Ana Cristina Pereira - 20 de Novembro de 2019, 13:21

INES FERNANDES

Com uma população cada vez mais envelhecida, o Serviço Nacional de Saúde não está a ser capaz de responder à procura: apesar de até terem sido realizadas mais consultas e mais cirurgias, o tempo de espera para ambas dilata. Já há mais de 50 mil pessoas à espera de cirurgia para lá do tempo recomendado.

Os dados foram sendo atualizados nos últimos dias no portal **Transparência do SNS** e esta quarta-feira divulgados por dois jornais. Como noticiou o jornal *Í*, em Agosto havia 245 mil pessoas à espera de cirurgia no SNS. Naquele mês, o SNS ultrapassou a barreira simbólica dos 50 mil utentes à espera depois de ter sido ultrapassado o prazo máximo de resposta recomendado. O *Jornal de Notícias*, por sua vez, destacou o facto de 15 hospitais em pelo menos uma especialidade não cumprirem nem um dos tempos máximos de respostas garantidos (TMRG). Há 22 que não cumprem os TMRG nas cirurgias prioritárias oncológicas (cerca de metade na Urologia).



Resposta Sazonal em Saúde

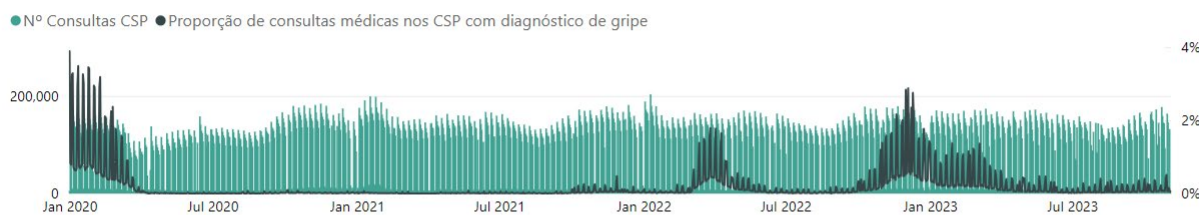


CUIDADOS DE SAÚDE PRIMÁRIOS

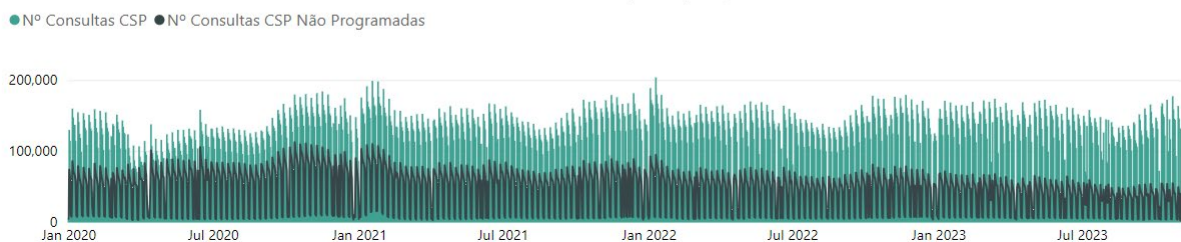
INEM

Período em análise: 1/1/2020 11/6/2023 ARS All

Nº de Consultas por Dia

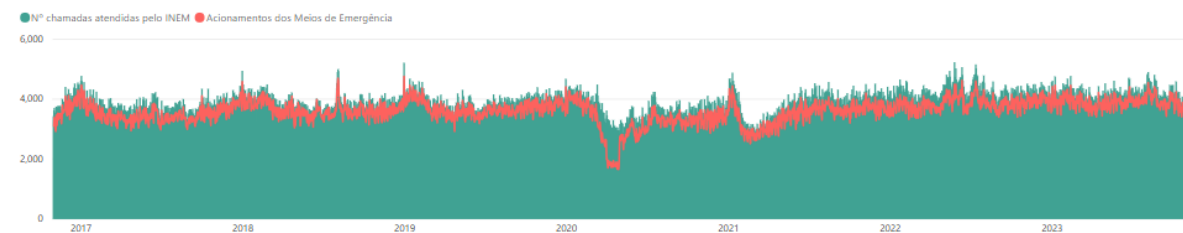


Nº Consultas CSP por Tipologia

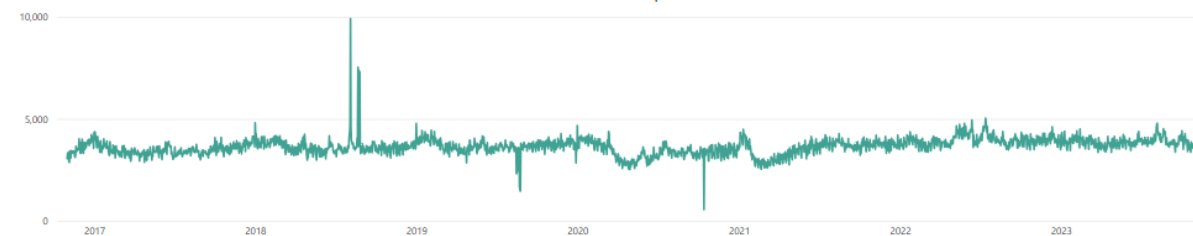


Período em análise: 11/1/2016 11/6/2023 Prioridade All Meio de Emergência All

Chamadas atendidas pelo INEM e Acionamentos dos Meios de Emergência



Ocorrências Pré-Hospitalares



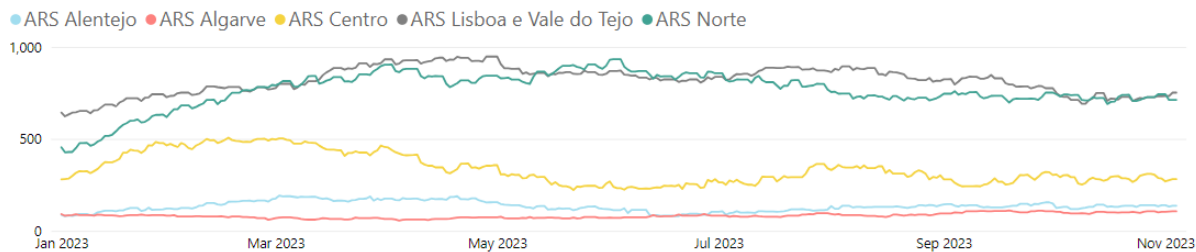
Cuidados Continuados Integrados

Índice FRIESA

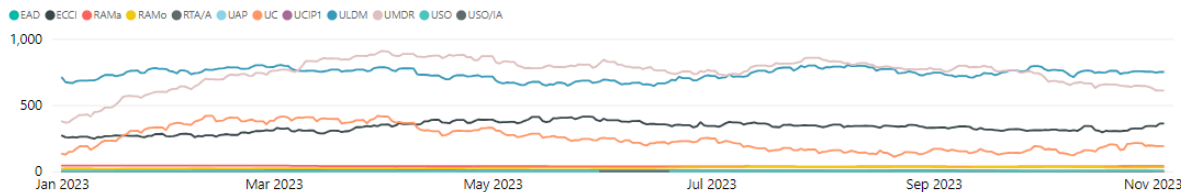
Período em análise:

ARS

Nº Utentes a Aguardar Vaga por ARS



Nº Utentes a Aguardar Vaga por Tipologia

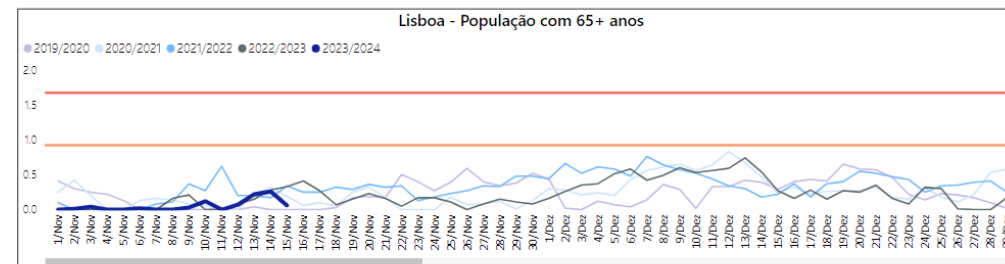
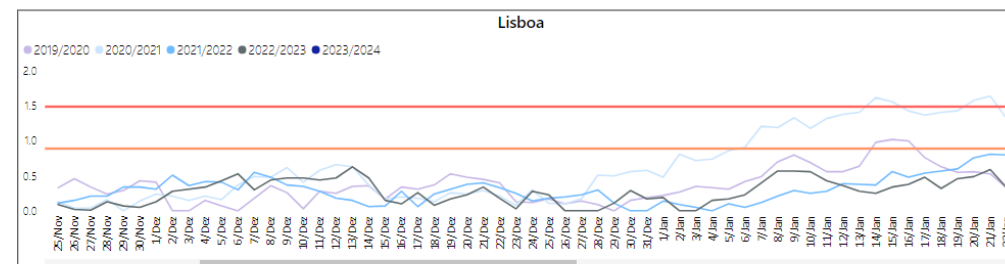


Índice FRIESA

PREVISÃO DIÁRIA DO EFEITO DO FRIO NA MORTALIDADE

LEGENDA:

- EFEITO PROVÁVEL SOBRE A MORTALIDADE
- EFEITO MUITO PROVÁVEL SOBRE A MORTALIDADE



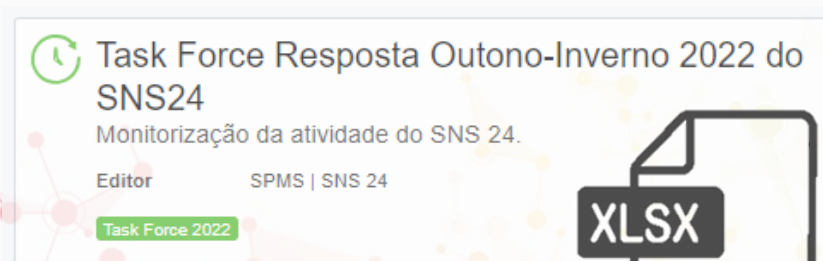
Desafios Futuros

- Implementação de um novo Portal da Transparência:
 - Desenvolvimento SPMS;
 - Inovação (integração de dashboards);
 - Aumento do número de datasets disponíveis publicamente | + Transparência.

A screenshot of the current transparency portal interface. The browser address bar shows 'transparencia.sns.gov.pt/frontoffice'. The page features a navigation menu with 'CATÁLOGO', 'MAPAS', 'API', 'SUGESTÕES', and 'AJUDA'. A sidebar on the left contains sections for '157 conjuntos de dados', 'Filtros', 'Temas', 'Palavras-chave', 'Editor', and 'Vista'. The main content area displays a grid of data sets, including 'Evolução Diária dos Acionamentos de Meios de Emergência Médica', 'Evolução Diária das Ocorrências Pré-Hospitalares por Prioridade', 'Evolução Diária das Chamadas de Emergência Atendidas no Centro de Orientação de Doentes Urgentes (CODU)', 'Atividade nos Cuidados Saúde Primários - Monitorização Sazonal', and 'Atividade do Síndrome Gripal nos Cuidados de Saúde Primários'. Each dataset card includes a title, description, editor, and available formats.

A screenshot of the proposed new transparency portal interface. The browser address bar shows 'transparencia.sns.gov.pt/frontoffice'. The page features a navigation menu with 'AJUDA' and a user profile icon. A sidebar on the left contains sections for 'Tema', 'Palavra-Chave', 'Editor', 'Vista', and 'Alterado'. The main content area displays a search bar 'Pesquisar Conjunto de Dados' and a list of '127 Conjuntos de Dados'. The list includes filters for 'Tema 2' and 'Editor 1', and three data sets: 'Conjunto de Dados 1', 'Conjunto de Dados 2', and 'Conjunto de Dados 3'. Each dataset card includes a title, description, and available formats.

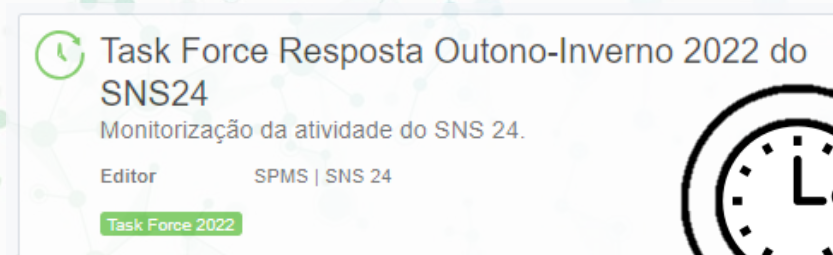
- Automatização da atualização de datasets:
 - garantindo que os conjuntos de dados no portal estejam sempre atualizados.



Task Force Resposta Outono-Inverno 2022 do SNS24
Monitorização da atividade do SNS 24.
Editor SPMS | SNS 24
Task Force 2022

XLSX

An arrow points from this dashboard to the updated one on the right.



Task Force Resposta Outono-Inverno 2022 do SNS24
Monitorização da atividade do SNS 24.
Editor SPMS | SNS 24
Task Force 2022

A refresh icon (clock with circular arrow) is shown to the right of the dashboard.

- Inovação dos processos de qualidade de dados:

- contribuindo para a eficiência, qualidade, conformidade e transparência dos dados disponibilizados publicamente.



TRANSPARÊNCIA

Periodicidade
All

Estado

Fonte
All

157
Nº de Datasets

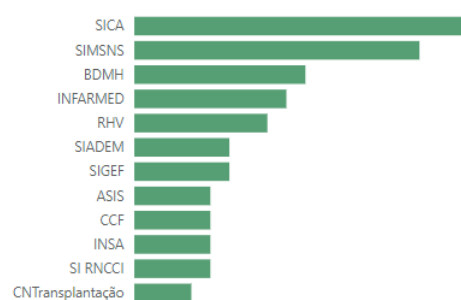
107
Atualizados

34
Desatualizados

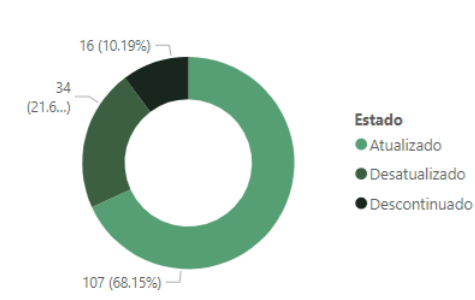
16
Descontinuados

ID	Designação	Estado	Link
23	Atividade Trimestral de Transplantação	Atualizado	Link
24	Doação Trimestral de Órgãos	Atualizado	Link
26	Trabalhadores por Modalidade de Vinculação	Atualizado	Link
27	Trabalhadores por Grupo Profissional	Atualizado	Link
28	Morbilidade e Mortalidade Hospitalar por Instituição	Atualizado	Link
29	Morbilidade e Mortalidade Hospitalar por Faixa Etária	Atualizado	Link
30	Morbilidade e Mortalidade Hospitalar por Sexo	Atualizado	Link
32	Trabalho Noturno, Normal e Suplementar	Atualizado	Link
33	Utentes a Aguardar Vaga de Cuidados Continuados	Atualizado	Link
34	Ausência ao Trabalho por Tipologia	Atualizado	Link
35	Distribuição do Destino das Altas na Rede	Atualizado	Link
36	Morbilidade e Mortalidade Hospitalar para Asma, DPOC e Pneumonia	Atualizado	Link
37	Morbilidade e Mortalidade Hospitalar para Diabetes	Atualizado	Link
38	Morbilidade e Mortalidade Hospitalar para Linfopneumonia Arterial e Insuficiência Cardíaca	Atualizado	Link

Nº de Datasets por Fonte



Estado dos Datasets



Obrigado

