

FÓRUM  
GESTÃO DE DADOS  
DE INVESTIGAÇÃO



# PROCESSO DE ELABORAÇÃO DE UMA POLÍTICA DE GDI: O CASO DO NOVA.ID-RDM-CC

**Ana Alves Pereira\*, Cristina Oliveira<sup>º</sup>, Elis Santos\*, Elvira Costa<sup>º</sup>, Joana Mendes\***

\*NOVA FCT

<sup>º</sup>NOVA IMS



REPÚBLICA  
PORTUGUESA



Financiado pela  
União Europeia  
NextGenerationEU

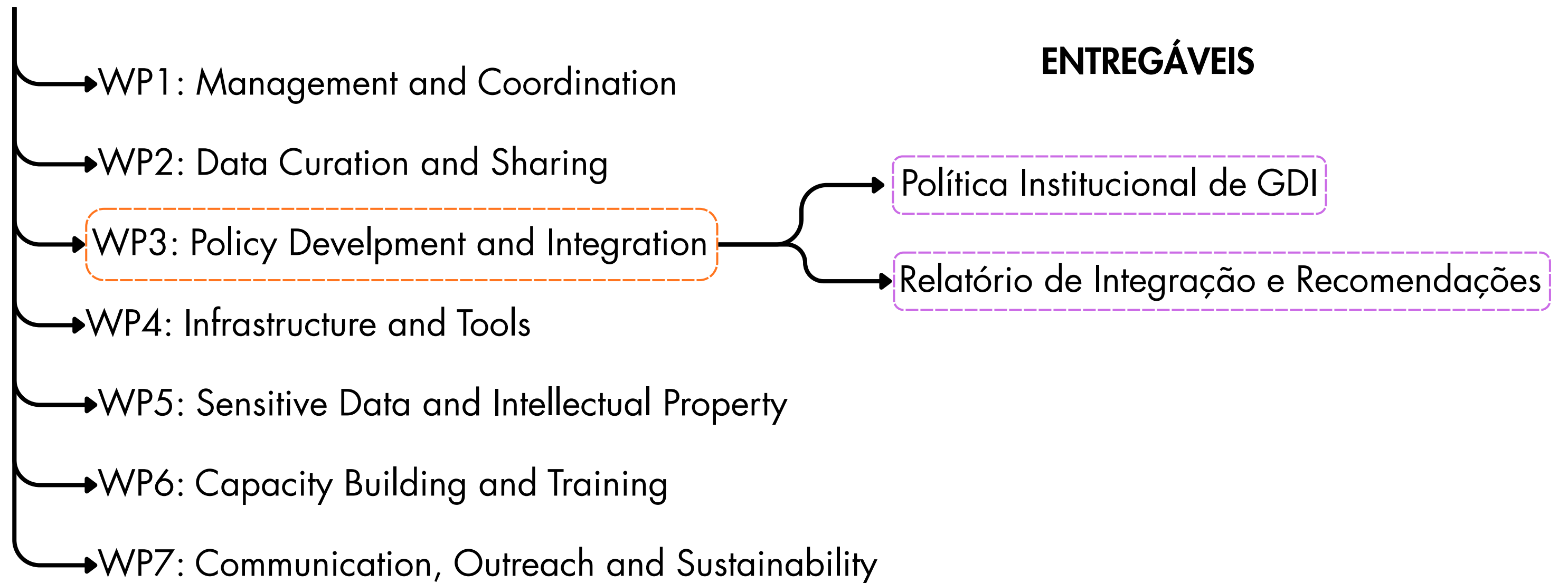


# INTRODUÇÃO

O NOVA.ID-RDM-CC é uma iniciativa interdisciplinar concebida para estabelecer as melhores práticas, infraestruturas e formação para a GDI. Tem como objetivo apoiar os investigadores na gestão, armazenamento e partilha dos seus dados de investigação, em conformidade com os princípios FAIR, promovendo a Ciência Aberta a nível nacional e europeu.

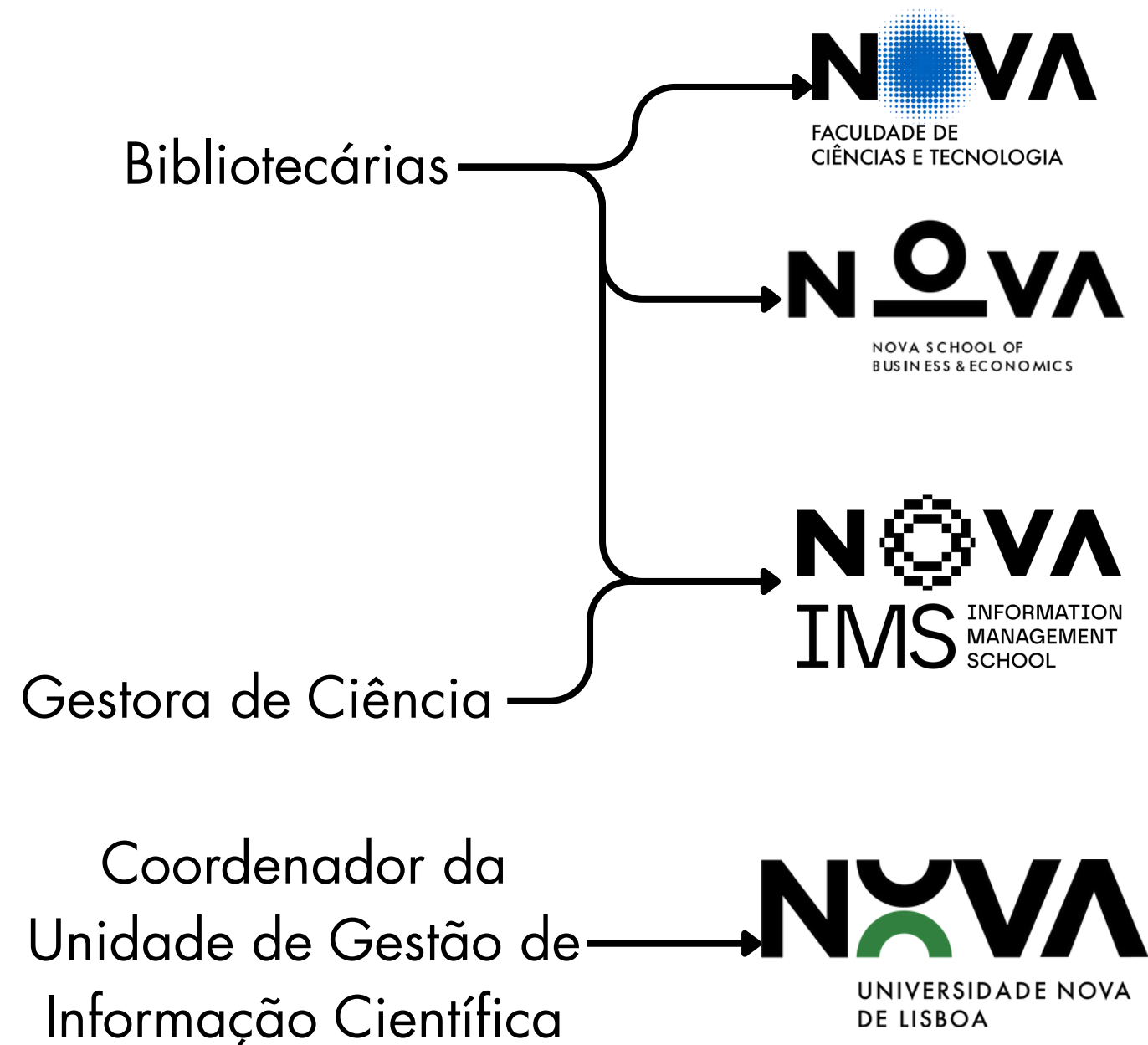


# O NOVA.ID-RDM-CC



# O WP3

## COMPOSIÇÃO DO GRUPO:



## PRINCIPAIS ATIVIDADES:

- ✓ Revisão de Literatura e *benchmarking*
- ✓ Elaboração do *draft*
- ✓ *Workshop* com as partes interessadas
- ✓ Revisão do *draft*
- ⚠ Identificação de pontos de integração e recomendações para implementação

# BENCHMARKING



- Identificação de um conjunto de políticas/recomendações/diretrizes sobre GDI;
- Identificação dos elementos a incluir na política;
- Mapeamento e análise de políticas/diretrizes/recomendações e boas práticas na gestão e partilha de Dados de Investigação nas UOs e Uls da NOVA (questionário).

## → REVISÃO DE LITERATURA ESPECÍFICA:

- Artigos científicos e documentos informativos;
- Políticas de GDI de outras instituições nacionais e internacionais;
- Quadros de Referência para Políticas de GDI nacionais e internacionais.

# BENCHMARKING



- Identificação de um conjunto de políticas/recomendações/diretrizes sobre GDI;
- Identificação dos elementos a incluir na política;
- Mapeamento e análise de políticas/diretrizes/recomendações e boas práticas na gestão e partilha de Dados de Investigação nas UO e UI da NOVA (questionário).

## → PRINCIPAIS ELEMENTOS

PRINCÍPIOS  
REQUISITOS  
RESPONSABILIDADES

# BENCHMARKING



- Identificação de um conjunto de políticas/recomendações/diretrizes sobre GDI;
- Identificação dos elementos a incluir na política;
- Mapeamento e análise de políticas/diretrizes/recomendações e boas práticas na gestão e partilha de Dados de Investigação nas UO e UI da NOVA (questionário).

## QUESTIONÁRIO:

### Decisores:



A maioria das unidades da Universidade NOVA de Lisboa ainda não possui uma política formal de gestão de dados de investigação, prevalecendo recomendações informais ou estratégias em desenvolvimento.



Uma grande parte das UIs já possui ou está a desenvolver estratégias no âmbito da gestão de dados, incluindo:

- Estratégias para armazenamento de dados de investigação científica durante e após conclusão do projecto;
- Implementação dos princípios FAIR;
- Desenvolvimento de um plano de gestão de dados;
- Sessões de formação.



A maior parte das UIs não sabe qual a quantidade de dados de investigação armazenados.

### Investigadores:



Cerca de metade dos investigadores apontou que já realizou atividades de gestão de dados no contexto de um projeto de investigação financiado que coordenou.



Os tipos de atividades de gestão de dados de investigação mais realizados pelos investigadores são:

- Preparação de um plano de gestão de dados;
- Preparação de dados de investigação abertos de acordo com os princípios FAIR;
- Publicação de dados de investigação abertos num repositório público.



Menos de 20% dos investigadores receberam qualquer tipo de formação no contexto dos princípios e atividades dos Dados de Investigação Abertos.



20% dos investigadores indicaram que atualmente não utilizam nenhuma infraestrutura de gestão de dados de investigação, pouco mais de 50% indicaram utilizar 1 ou 2 ferramentas.



# ELABORAÇÃO DO DRAFT



## ESTRUTURA DA POLÍTICA:

PREÂMBULO  
PRINCÍPIOS  
REQUISITOS  
RESPONSABILIDADES  
MONITORIZAÇÃO  
IMPLEMENTAÇÃO  
REFERÊNCIAS BIBLIOGRÁFICAS  
GLOSSÁRIO

- Elaboração da estrutura do documento da política;
- Redação preliminar do rascunho da política;
- Revisão do rascunho da política;
- Apresentação final do proposta de política.



✓ V.1\_Histórico\_03\_07\_25\_DRAFT DA POLÍTICA DE GESTÃO E PARTILHA DE DADOS DE INVESTIGAÇÃO DA UNIVERSIDADE NOVA DE LISBOA



✓ V2\_DRAFT DA POLÍTICA DE GESTÃO E PARTILHA DE DADOS DE INVESTIGAÇÃO DA UNIVERSIDADE NOVA DE LISBOA



✓ V3\_DRAFT DA POLÍTICA DE GESTÃO E PARTILHA DE DADOS DE INVESTIGAÇÃO DA UNIVERSIDADE NOVA DE LISBOA - Alterações após a SWOT



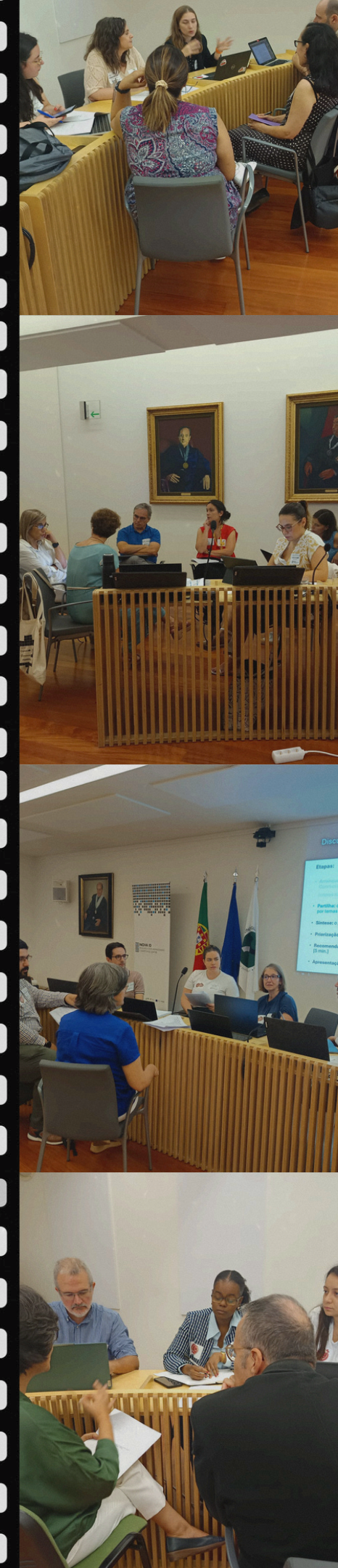
# WORKSHOP COM AS PARTES INTERESSADAS



- Identificação das principais partes interessadas;
- Definição da estrutura do workshop;
- Preparação, divulgação e realização do Workshop.

## COMUNIDADE CIENTÍFICA DA NOVA

- Órgãos de direção;
- Docentes
- Investigadores;
- Staff
  - Gestão de Ciência
  - Biblioteca
  - Investigação
  - Informática





# WORKSHOP COM AS PARTES INTERESSADAS



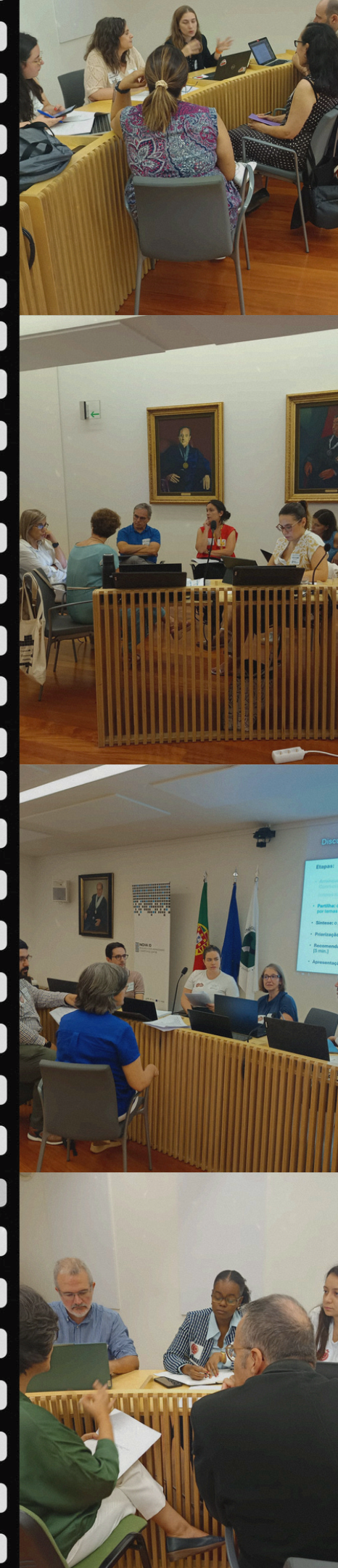
- Identificação das principais partes interessadas;

- Definição da estrutura do workshop;

## PROGRAMA DA SESSÃO

- Preparação, divulgação e realização do Workshop.

- Apresentação do NOVA.ID-RDM-CC e do WP3
- Apresentação da proposta da Política
- Questionário à comunidade da NOVA:  
Apresentação sumária dos resultados  
*Coffee Break*
- Discussão e análise SWOT da proposta da Política
- Apresentação de conclusões
- Encerramento



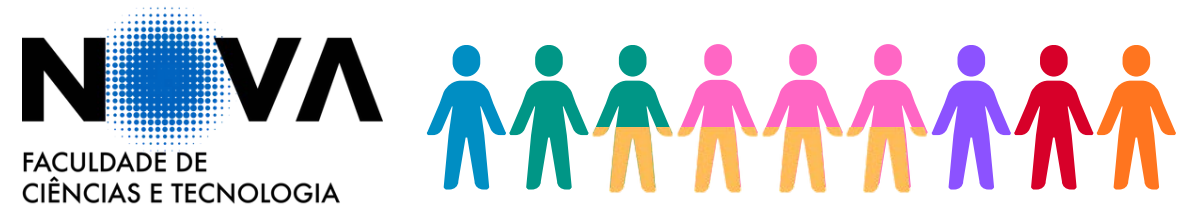


# WORKSHOP COM AS PARTES INTERESSADAS



02 de outubro de 2025 | 14h | Sala do Senado (Reitoria da NOVA)

37 PARTICIPANTES



Órgãos de Direção

Docente/Investigador

Staff (Gestão de Ciência)

Staff (Biblioteca)

Staff (Informática)

Staff (Investigação)

Estudante de Doutoramento

Membro do WP3

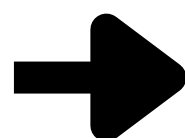


# WORKSHOP COM AS PARTES INTERESSADAS



## ANÁLISE SWOT DA POLÍTICA

31 participantes



6 grupos:



### FORÇAS

Clareza, abrangência e boa fundamentação;  
Previsão da possibilidade de definição de políticas e/ou diretrizes mais específicas adaptadas a cada UI/UO.

### FRAQUEZAS

Necessidade de melhoria de redação para clarificação de algumas ideias;  
Abrangência apenas a partir de doutorandos;  
Prazos de entrega de PGDs incompatíveis com todas as áreas.

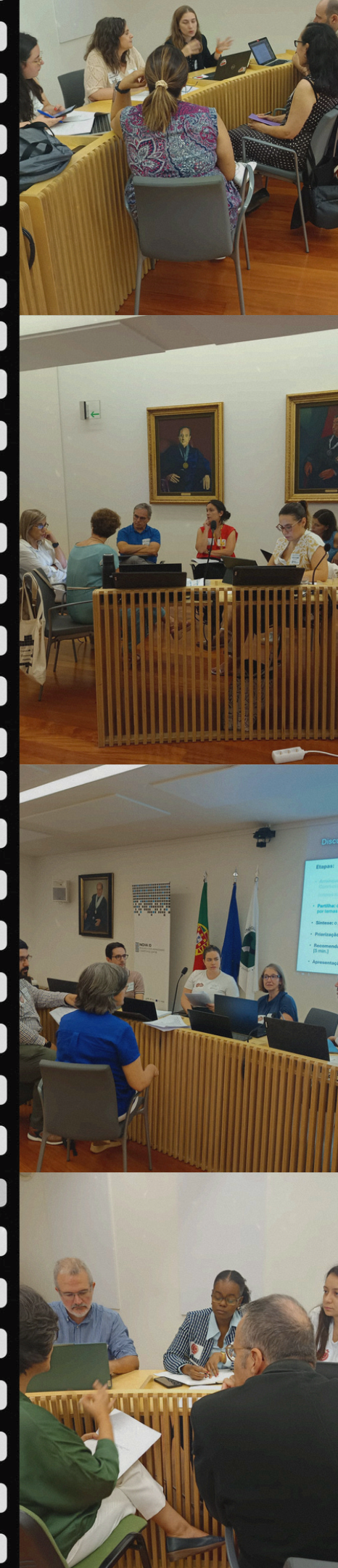
### OPORTUNIDADES

Tornar obrigatório o curso de GDI da Escola Doutoral no percurso formativos dos alunos.  
Realizar *onboardings* mais completos incluindo a problemática da gestão de dados.

### AMEAÇAS

Falta de clareza sobre a aplicação da Política no caso de acordos e parcerias com outras instituições.

Os grupos também acrescentaram **recomendações**, que foram devidamente analisadas e incorporadas.



# REVISÃO DO *DRAFT*



- Análise e incorporação dos contributos recebidos;
- Incorporação dos resultados dos questionários;
- Preparação do documento final.

POLÍTICA PARA A GESTÃO E PARTILHA DE DADOS DE INVESTIGAÇÃO  
DA UNIVERSIDADE NOVA DE LISBOA

SUMÁRIO

SUMÁRIO .....	iii
PREÂMBULO .....	1
PRINCÍPIOS .....	2
REQUISITOS .....	3
RESPONSABILIDADES .....	5
MONITORIZAÇÃO .....	7
IMPLEMENTAÇÃO .....	7
REFERÊNCIAS BIBLIOGRÁFICAS .....	9
GLOSSÁRIO .....	10

# IDENTIFICAÇÃO DE PONTOS DE INTEGRAÇÃO E RECOMENDAÇÕES PARA IMPLEMENTAÇÃO

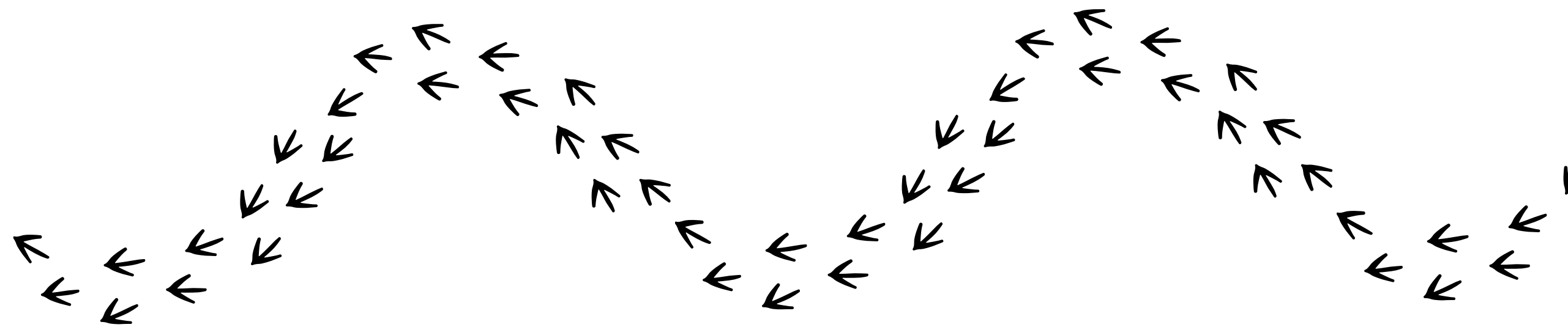


- Identificação de áreas específicas onde a nova política de GDI deve ser integrada em políticas existentes (a nível institucional e/ou nacional);
- Elaboração de recomendações para a implementação.

*RELATÓRIO PARA A INTEGRAÇÃO DA POLÍTICA*

**GUIA DE IMPLEMENTAÇÃO DA POLÍTICA PARA A  
GESTÃO E PARTILHA DE DADOS DE INVESTIGAÇÃO  
DA UNIVERSIDADE NOVA DE LISBOA**

# PRÓXIMOS PASSOS



→ Envio para o Colégio de Diretores da NOVA

→ Aguardar aprovação



→ Implementação e Divulgação